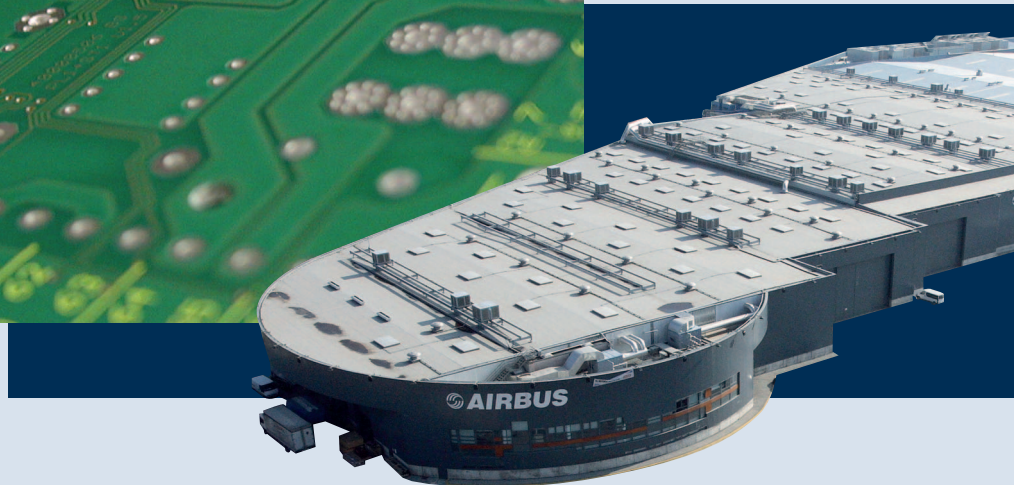
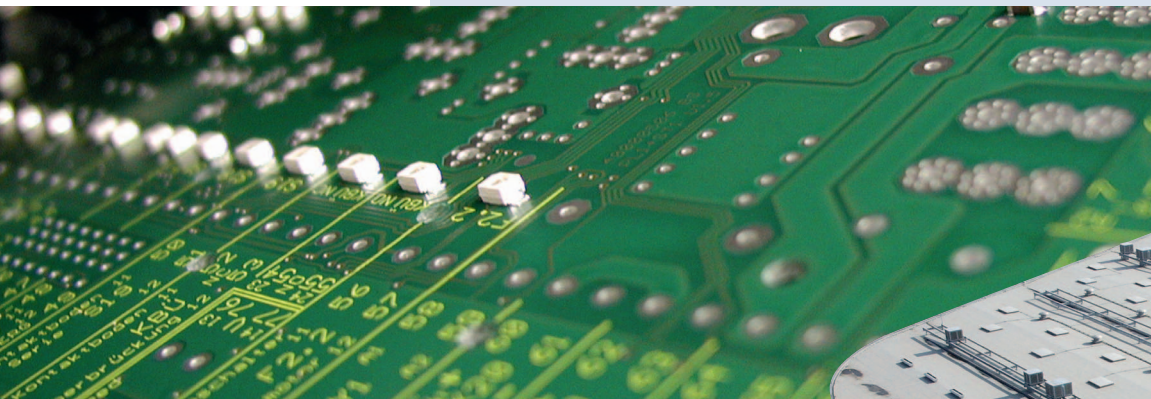




ESSMANN Steuerungssysteme



Intelligente Steuerungssysteme
für die Be- und Entlüftung und
den vorbeugenden Brandschutz.

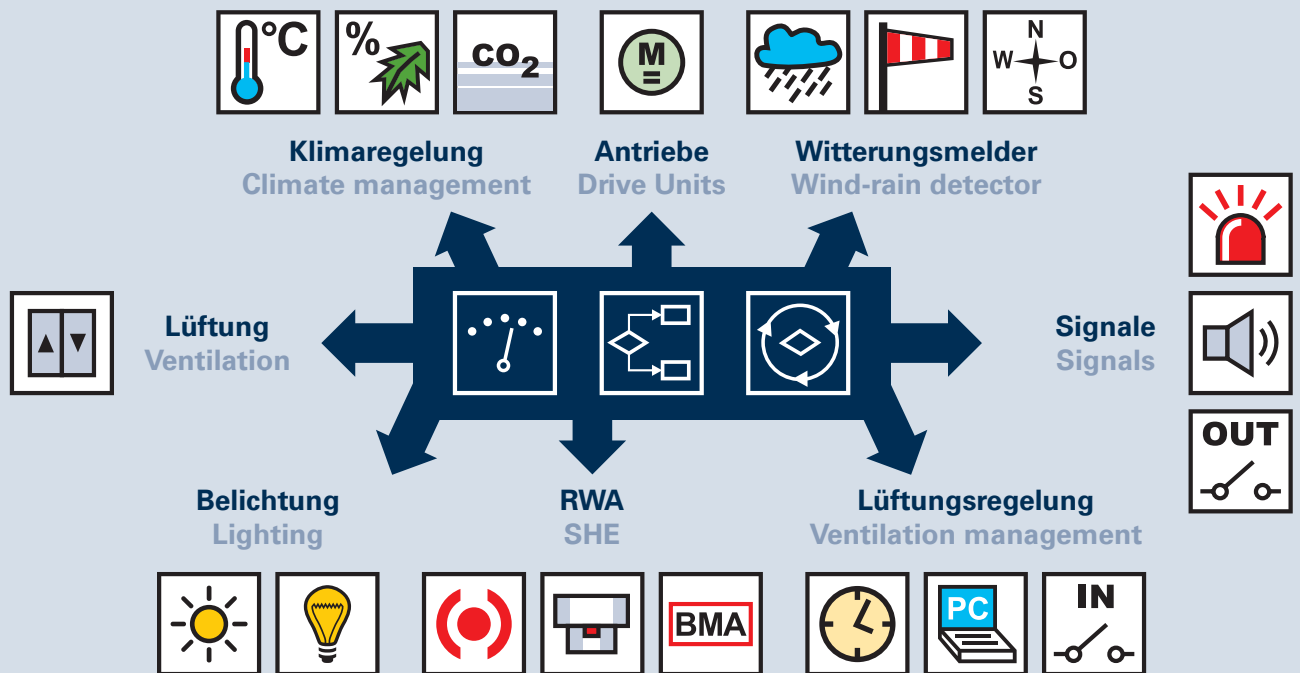
Messen, steuern, regeln ... alles aus einer Hand!

Jedes Gebäude, lebt von der Präzision und der Qualität der Details. Es geht nicht nur um Formen und Funktionen, sondern auch um die technischen Gebäudeausstattungen, die im Gesamtprojekt eine große Rolle spielen. Darüber hinaus müssen Gebäude heutzutage besonders energieeffizient und nachhaltig geplant werden. Die optimale Ausnutzung von Tageslicht, ein gutes Klima und verlässlicher Brandschutz gehören dazu. Nur wenn alle Bauteile technisch perfekt und bauphysikalisch verträglich zusammenpassen, lassen sich beste Ergebnisse, hohe Erträge, eine optimale Energiebilanz und eine gute Wirtschaftlichkeit erzielen.

Strategische Überlegungen für effiziente Bauabläufe

Die Anzahl möglicher Lösungen für eine und dieselbe Bauaufgabe ist groß. In dieser frühen Phase werden zum einen entsprechende Grundsatzentscheidungen gefällt. Zum anderen steckt hier das größte Einsparungspotential der Projekte. ESSMANN hat es sich zur Aufgabe gemacht, die jeweils bestmögliche Variante für jedes Projekt zu entwickeln. Natürlich immer auf der Basis der aktuellen Erkenntnisse, Möglichkeiten und der

beabsichtigten Funktion des Bauprojektes. Dafür bieten wir innovative ganzheitliche Lösungen für Tageslicht, Be- und Entlüftung sowie Brandschutz unter Berücksichtigung der Verknüpfung steuerungstechnischer Schnittstellen und aller behördlichen bauphysikalischen und brandschutztechnischen Vorgaben. Wir beraten kompetent, verbindlich und technikneutral in allen Fragen rund um die technische Gebäudeausstattung und informieren über Systemkomponenten, Einrichtungen und Steuerungsmöglichkeiten.



ESSMANN RWA Treppenraum-Zentrale

Die ESSMANN RWA Treppenraum-Zentrale (TRZ) in Aufputzausführung ist geeignet für die Ansteuerung von zwei ESSMANN Motoröffnern 24V in einer Gruppe. Die Steuerung der RWA-Funktion erfolgt über anzuschließende RWA-Taster oder automatische Melder.

Die Zentrale bietet eine Schnittstellenerweiterung, die es ermöglicht, Stör- oder Auslösemeldungen anderen Systemen potentialfrei zur Verfügung zu stellen. Auch ESSMANN Wind- und Regenmelder können hieran angeschlossen werden.

- 1 ESSMANN Steuerzentrale 24 V als Set für Lichtkuppeln im Treppenraum
- 2 ESSMANN Lichtkuppel $\geq 120 \times 120$ cm
- 3 Motoröffner 24 V mit integrierter Lastabschaltung Hub 50 cm (andere Hubhöhen auf Anfrage) (\varnothing Kabel 3 x 1,5 mm bis 100 m)
- 4 Notauslösetaster NAT-DIN (\varnothing Kabel 4 x 2 x 0,8 mm)
- 5 Lüftungstaster
- 6 Rauchmelder
- 7 Wind- und Regenmelder

Die Funktion Belüftung wird über Lüftungstaster gesteuert. Eine Lüftungsautomatik „Zu“ nach 10 Minuten kann optional aktiviert werden.

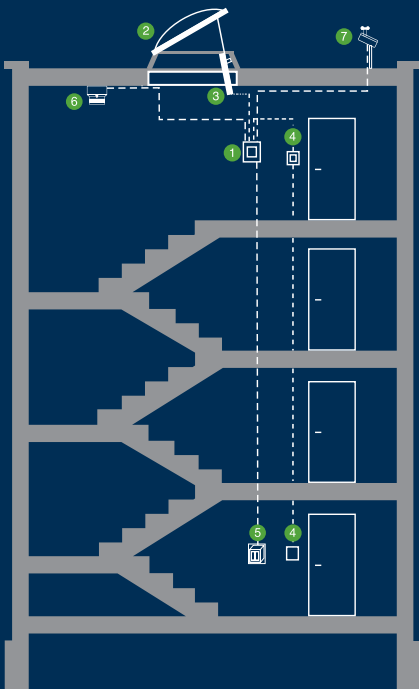
Folgende Anschlussmöglichkeiten bestehen:

- 2 Stück 24V ESSMANN Motoröffner
- 10 Stück ESSMANN RWA-Taster
- 10 Stück automatische Melder Typ ESSMANN
- 10 Stück ESSMANN Lüftungstaster

Die ESSMANN RWA Treppenraum-Zentrale eignet sich auch für die Ansteuerung von pneumatischen Rauchabzügen in Verbindung mit Druckgasgeneratoren (DG). Maximal acht in Reihe geschaltete Druckgasgeneratoren können mit der Zentrale gleichzeitig angesteuert und dauerhaft leistungsüberwacht werden.

Die Vorteile der RWA Treppenraum-Zentrale auf einen Blick:

- inklusive der Funktion „tägliches Lüften“
- inklusive Nachtriggerung der Motoren während der ersten 30 Min. nach RWA-Auslösung (bspw. zum Losbrechen bei Vereisungen an der Lichtkuppel)
- eine RWA-Gruppe und eine Lüftungsgruppe
- zuschaltbare Lüftungsautomatik, automatisches Schließen nach 10 Min
- eingebaute Stromversorgung 230V AC/24V DC, Notstromakku und Ladeteil für 72 Stunden Betriebsbereitschaft bei Netzausfall
- verschließbare Tür
- in TÜV-Bauartprüfung



Liefergrößen für ESSMANN Lichtkuppeln in Kombination mit TRZ

Nenngröße cm x cm	Form der Lichtkuppel und Position der Aufstellaggregate	geometrische Austrittsfläche in m ²	Lüftungsquerschnitt der verschiedenen Hubhöhen in m ²		
			30 cm	50 cm	75 cm
60/60		0,16	0,16	–	–
60/90		0,28	0,28	–	–
70/137		0,59	0,50	0,59	–
70/141		0,61	0,51	0,61	–
80/80		0,36	0,36	–	–
90/90		0,49	0,42	0,49	–
90/120		0,70	0,51	0,70	–
100/100		0,64	0,48	0,64	–
100/150		1,04	0,63	1,04	–
100/200		1,44	0,78	1,30	1,44
100/250		1,84	0,93	1,55	1,84
120/120		1,00	0,60	1,00	–
120/240		2,20	0,96	1,60	2,20
125/250		2,42	1,00	1,67	2,42
141/231		2,55	1,00	1,66	2,49
150/150		1,69	0,78	1,30	1,69
150/240		2,86	1,06	1,75	2,63
150/270		3,25	1,14	1,90	2,85
180/240		3,52	1,14	1,90	2,85
180/270		4,00	1,24	2,05	3,07
200/200		3,24	1,08	1,80	2,70

ESSMANN RWA Treppenraum-Zentrale TRZ VdS

Die ESSMANN RWA Treppenraum-Zentrale TRZ VdS unterscheidet sich von der TRZ durch eine Produktzulassung des VdS (G 501004). Die Steuerung der RWA-Funktion erfolgt über RWA-Taster oder automatische Melder. Zur Einhaltung der VdS-Vorgaben müssen auch die verwendeten Motoröffner, RWA-Taster und die automatischen Melder vom VdS geprüft und zugelassen sein.



Um ein sicheres Erkennen der Zentrale sowie der Notauslösetaster im Brandfall zu gewährleisten, sind die Zentrale und der RWA-Taster grundsätzlich in der RAL-Farbe 2011 Orange auszuführen.

Folgende Anschlussmöglichkeiten bestehen:

- 2 Stück 24V ESSMANN Motoröffner
- 10 Stück ESSMANN RWA-Taster
- 10 Stück automatische Melder Typ ESSMANN
- 10 Stück ESSMANN Lüftungstaster
- 1 Stück ESSMANN Wind- und Regenmeldeanlage

Die Vorteile der TRZ VdS auf einen Blick:

- inklusive der Funktion „tägliches Lüften“
- inklusive Nachtriggerung der Motoren während der ersten 30 Min. nach RWA-Auslösung (bspw. zum Losbrechen bei Vereisungen an der Lichtkuppel)
- eine RWA-Gruppe und eine Lüftungsgruppe
- zuschaltbare Lüftungsautomatik, automatisches Schließen nach 10 Min.
- eingebaute Stromversorgung 230V AC/24V DC, Notstromakkus und Ladeteil für 72 Stunden Betriebsbereitschaft bei Netzausfall
- mit integriertem Lüftungstaster und RWA-Bedienstelle
- mit akustischer und optischer Störmeldung
- verschließbare Tür



ESSMANN Kompaktzentrale 4A und 8A

Die ESSMANN Kompaktzentralen 4A und 8A zeichnen sich durch neuartige Technik, eine kompaktere Bauform sowie einer Vielzahl an Funktionen aus. Abweichend von der bisherigen modularen Bauweise befinden sich bei den Kompaktzentralen alle Steuerungen auf einer platzsparenden Platine.

Alle Standardfunktionen für RWA und Lüftung, inklusive Wind- und Regenmelderanschluss sowie die Weiterleitung von Meldungen sind in der Kompaktzentrale enthalten.

Über eine integrierte Schalterleiste können mittels Dipschalter 12 zusätzliche Funktionen eingestellt werden. Hierzu gehören beispielsweise das Ausschalten der Motortaktung, eine zeitabhängige Hubbegrenzung, eine Schließautomatik und vieles mehr.

Darüber hinaus verfügen die Kompaktzentralen auch über einen integrierten Serviceport mit dessen Hilfe die ESSMANN Wartungsmonteur jederzeit die Zentrale konfigurieren können. Dafür sind die Monteur mit einem Verbindungskabel und einem Laptop mit der dazugehörigen Software ausgerüstet.

Die Vorteile der Kompaktzentralen 4A und 8A auf einen Blick:

- inklusive der Funktion „tägliches Lüften“
- eine RWA-Gruppe und zwei Lüftungsgruppen
- zwei Motorkreise
- einstellbare Sonderfunktionen
- eingebaute Stromversorgung 230V AC/24V DC, Notstromakku und Ladeteil für 72 Stunden Betriebsbereitschaft bei Netzausfall
- verschließbare Tür
- TÜV-Bauart geprüft



ESSMANN Modulzentrale MZ2

Die ESSMANN Modulzentrale MZ2 ist eine Steuerzentrale für den elektromotorischen Rauchabzug und die tägliche Be- und Entlüftung.

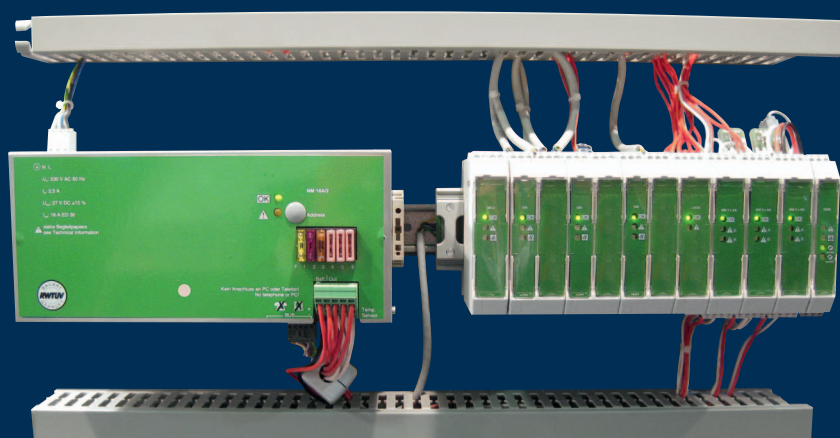
Die MZ2 besitzt eine Vielzahl an zusätzlichen Funktionen, die andere Modulsysteme nur durch separate Module realisieren können. Hierzu gehören beispielsweise:

- **integrierte Wartungsfunktion**
- **Weiterleitung von Meldungen**
- **serienmäßiger Anschluss für Wind-/Regenmelder**
- **Auswertung der Wind-/Regenmeldung**
- **Hubbegrenzung**

Dadurch ist die Modulzentrale MZ2 kostengünstiger als andere Systeme. Außerdem ist sie kompatibel zu allen bisherigen Anschlusskomponenten. Die Netzteilleistung der Antriebe beträgt 16 A und ist in 16 A Schritten nach oben erweiterbar. Die Wartung und Änderung der Konfiguration erfolgt nur durch lizenzierte Facherrichter. Somit ist sichergestellt, dass es bei der Modulzentrale zu keinerlei unbefugter Manipulation kommt.

Die Vorteile der Modulzentrale MZ2 auf einen Blick:

- selbstüberwachendes, modulares RWA-Bus-System
- Konfiguration, Ein- und Auslesen, Speichern über Windows-Konfigurationssoftware
- standardmäßig enthaltene, frei konfigurierbare Sonderfunktionen
- mehrere RWA- und Lüftungsgruppen
- mehrere Motor- und Lüftungskreise
- eingebaute Stromversorgung, Notstromakkus und Ladeteil für 72 Stunden Betriebsbereitschaft bei Netzausfall
- mit optischer Störmeldung
- anschlussfertig eingebaut im Stahlblechgehäuse mit Schloss
- TÜV-Bauart geprüft
- geprüft nach prEN 12101-9 und EN 12101-10



ESSMANN
▲ LICHT ● LUFT ■ SICHERHEIT

ESSMANN GmbH
Im Weingarten 2
D-32107 Bad Salzfluren
Tel. +49(0)5222.791-0
Fax +49(0)5222.791-236
info@essmann.de
www.essmann.de

Ein Unternehmen der **ESSMANN GROUP**.